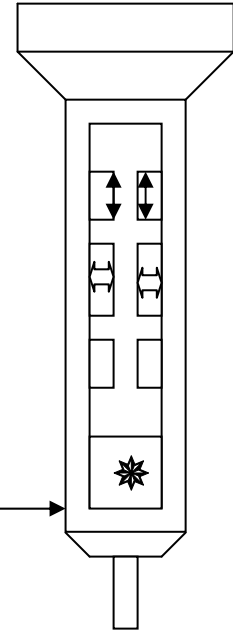
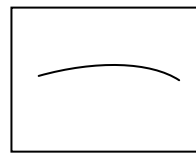
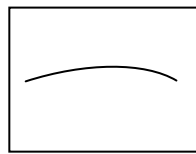
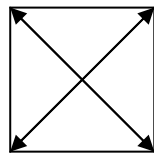
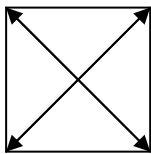


PNEUMATIKUS HOLTJÁTÉK VIZSGÁLÓ



Engedélyezett mozgások:



vizsgáló lámpa

A pneumatikus holtjáték vizsgáló berendezések, más néven Play detektorok a gépjárművek futóműveiben lévő csapágyak, gömbcsuklók, szilent-blokkok kopása következtében létrejött játékaiknak megfigyelésére szolgálnak. A használat során az említett alkatrészek fokozott erőhatásoknak vannak kitéve, amely a kezdeti normális illesztési hézag megnövekedésével jár. Az illesztési hézag megnövekedése „kotyogást”, játékot eredményez, amely rontja a jármű úttartását, és balesetveszélyes lehet.

A PD 2020 holtjáték vizsgáló berendezésnek igen jó tapadási tényezőjű, speciális felületű vizsgáló lapja van.

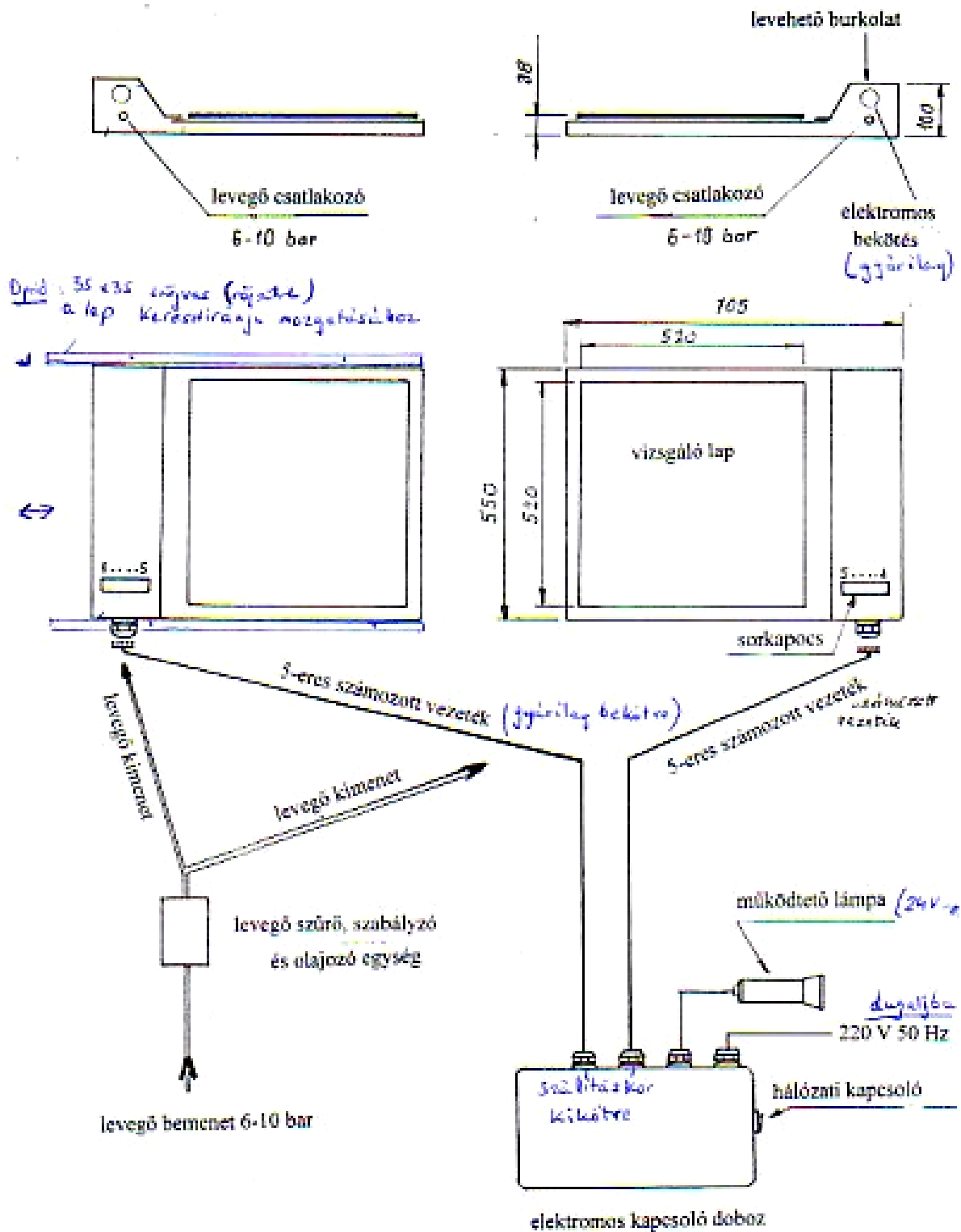
A vizsgálólapot átlós irányba mozgatva a hossz- és kereszt lengőkar, csapágy gömbcsukló állapotáról szerezhetünk információt.

Fontos tulajdonsága az általunk kifejlesztett berendezésnek az elkormányzás irányú forgató mozgás, amely lehetőséget nyújt a kormány szerkezet, kormányrudazat, gömbcsuklók, stb még alaposabb vizsgálatára. A vizsgálólap mozgatása a vizsgáló lámpán elhelyezett kapcsolósorral történik.

MŰSZAKI ADATOK:

Max. tengelyterhelés (kg)	2000
Max. löket (mm)	45
Max. előfordulás	$\pm 15^\circ$
Vizsgálólap súlya (kg)	2x30
Vizsgálólap mérete (mm)	520x520
Működtető levegő nyomás (bar)	max: 6-10.
Tápfeszültség (V)	220/24 50 Hz
Mozgás irányok	4
Kombinált mozgások	2

A vizsgáló berendezés emelőre, és akna mellé egyaránt telepíthető, alapozást nem igényel. A 14/99 (IV.28) KHVM valamint az 5/1990 rendelet szerint a vizsgaállomásokon a holtjáték vizsgáló használata kötelező!



4. sz. ábra